



CEMENTEX

CEMENTOWA PŁYTA OGÓLNOBUDOWLANA

Płyta budowlana

Cementex to ogólnobudowlane płyty cementowe w ofercie Siniat. Są to produkty o różnych grubościach, dotąd niedostępnych na rynku. Ich główne zalety połączone z prostym montażem, skutkują stworzeniem niezwykle przyjaznego produktu o właściwościach płyt ogólnobudowlanych.

Skład płyty tworzy specjalna mieszanka składników zapewniająca wieloletnią gwarancję użytkowania. Co jednak najistotniejsze, składnikiem wiążącym w płytach jest cement, który odpowiada za wysokie parametry mechaniczne płyty, przy ograniczonej grubości.

Zastosowanie

Cementex jest płytą zastosowania ogólnobudowlanego, w związku z tym może być stosowana wszędzie tam, gdzie wymagane są wysokie parametry mechaniczne. 3 różne typy grubości pozwalają na dobranie odpowiedniego materiału do takich aplikacji jak:

- ściany szkieletowe na konstrukcji drewnianej oraz stalowej,
- sufity podwieszane,
- elewacje,
- balkony,

- wiaty,
- ekrany akustyczne,
- zadaszenia,
- ogrodzenia,
- tymczasowe obiekty budowlane.

Cementex	Typ aplikacji		Konstrukcja		Montaż	
	Ściany	Sufity	Drewniana	Stalowa	Wkręty	Gwoździe
3,5mm	✓		✓		✓	✓
6mm	✓		✓	✓	✓	
8mm	✓	✓	✓	✓	✓	



Parametry płyty

Prezentowana płyta jest zgodna z normą PN-EN 12467:2012. Główne parametry zostały przedstawione w poniższej tabeli:

	Grubość [mm]	Wymiar [mm]	Waga [kg/m ²]	Waga 1 płyty [kg/szt.]	Ilość płyt na paletcie [szt.]	Ciężar palety [kg]	Klasa reakcji na ogień	Wytrzymałość na zginanie
Płyty cementowe	3,5	1200x2400	5,8	14,7	155	2352	A2,s1-do	Kategoria C – Klasa 2
	6	1200x2400	10,2	25,9	94	2506		Kategoria A – Klasa 2
	8	1200x2400	14,2	35,9	67	2559		

Obróbka oraz montaż płyt

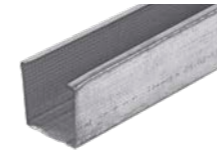
Płyty cementowe mają bardzo wysoką wytrzymałość mechaniczną. W związku z tym ich cięcie powinno odbywać się za pomocą pilarki tarczowej. Takie

cięcie gwarantuje równe oraz proste krawędzie, które nie wymagają dalszej obróbki. Do montażu płyt do konstrukcji drewnianej oraz stalowej należy

używać wkrętarek elektrycznej. Przy zastosowaniu gwoździ lub zszywek należy stosować narzędzia odpowiednie do tego typu aplikacji.



Montaż oraz wykańczanie powierzchni płyt cementowych



Profile Siniat

Konstrukcja stalowa złożona z profili Nida. Pełen zakres profili C, U, CD oraz UD może być stosowany w ścianach oraz sufitach montowanych z uwzględnieniem płyty cementowej



Wkręty Nida Twarda

Wkręty Nida Twarda mogą być stosowane do montażu płyty o grubości 3,5 mm na konstrukcji stalowej



Wkręty Hydropanel

Wkręty Hydropanel są idealnym rozwiązaniem do montażu płyt o grubościach 6 i 8 mm na konstrukcji stalowej



Gwoździe

Płyta o grubości 3,5 mm może być montowana do konstrukcji drewnianej za pomocą gwoździ



Wkręty do drewna

Płyty o grubościach 6 i 8 mm mogą być montowane do konstrukcji drewnianej za pomocą specjalnych wkrętów do płyt cementowych.



Taśma Hydropanel

Krawędzie płyt powinny być zabezpieczone taśmą Hydropanel wtopioną w masę cementową



Masa cementowa Hydropanel Finisher

Masa cementowa może być stosowana zarówno do spoinowania krawędzi jak i całości powierzchniowego szpachlowania

Ogólnobudowlane płyty Cementex mogą stanowić idealne podłoże pod płytki ceramiczne. Szczególnie płyta o grubości 3,5 mm, montowana na płytę gipsowo-kartonową, dzięki wysokiej

odporności na wilgoć oraz bardzo dobrym parametrom mechanicznym stanowi doskonały materiał podkładowy. Aby zamontować płytki ceramiczne lub pomalować ostateczną warstwę, należy

zastosować się do zaleceń producenta danego produktu przeznaczonego do tego typu zastosowań.



Możliwość gięcia płyt

Płyty Cementex, dzięki niewielkiej grubości mogą być stosowane w konstrukcjach krzywoliniowych. Duża wytrzymałość płyty połączona z wysoką elastycznością pozwala na dowolne kształtowanie przestrzeni, przy zachowaniu wysokich parametrów mechanicznych. Zestawienie promienia gięcia dla poszczególnych płyt przedstawiono w poniższej tabeli:

Typ płyty	Minimalny promień gięcia [mm]	Maksymalny rozstaw profili [mm]
3,5 mm	500	300
6 mm	1500	500
8 mm	8000	600

SINIAT Sp. z o.o.
ul. Przecławka 8
03-879 Warszawa
Info NIDA: 801 11 44 77
www.siniat.pl

