



ORYGINALNE AKCESORIA MONTAŻOWE

Taśma do połączeń ślizgowych Siniat

Samoprzylepna, wysoko wytrzymała taśma PVC.

Stosowana w celu uniknięcia występowania niekontrolowanych rys i pęknięć na płytach gipsowo-kartonowych na ich połączeniu ze ścianami i sufitem, wykończonymi tradycyjnym tynkiem.

Dzięki niej, nawet gdy wystąpią naprężenia, czy drobne ruchy konstrukcji, płyty g-k nie ulegną uszkodzeniu.

Taśmę do połączeń ślizgowych Siniat należy przechowywać w suchym i chłodnym miejscu z dala od materiałów korozyjnych.

Opis produktu	Taśma do połączeń ślizgowych Siniat
Typ	48 mm x 66 mb
Liczba sztuk w opakowaniu	36

Dane techniczne

Materiał wykonania	Folia PVC, klej akrylowy, dopuszczony do stosowania wewnątrz obiektów, w tym użyteczności publicznej i służby zdrowia
Szerokość	48 mm
Grubość	0,3 mm
Długość	66 mb

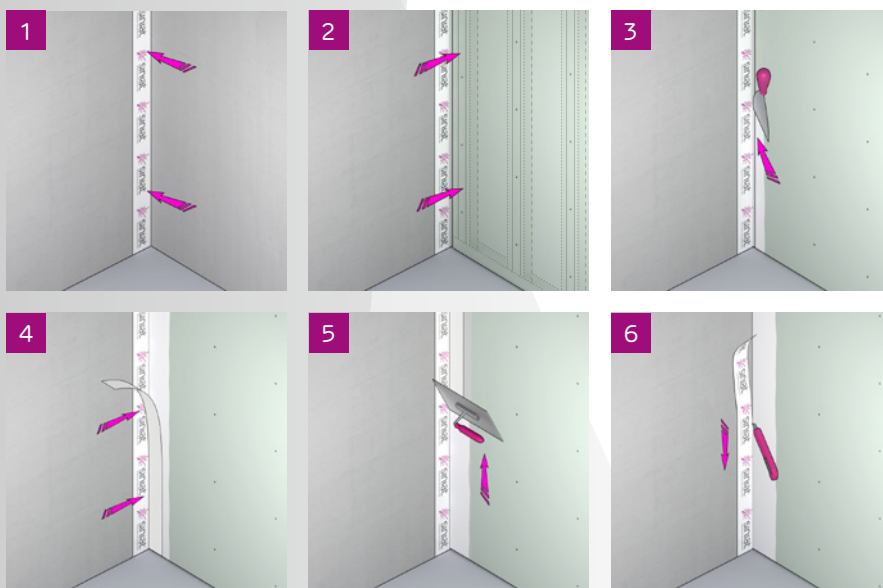
Realizacja:
Business Garden, Poznań



Ingvar Kamprad
IKEA Founder

Sposób użycia

1. Przyklejamy taśmę po obwodzie ściany. Jednocześnie nie oklejamy podłogi.
2. Przykręcamy płytę gipsowo-kartonową Nida do wcześniej przygotowanej podkonstrukcji stalowej z profili Nida.
3. Szczeliny pomiędzy płytą a taśmą, uzupełniamy masą szpachlową.
4. Wklejamy taśmę zbrojącą do styku z taśmą ślizgową.
5. Na taśmę zbrojącą nakładamy kolejną warstwę gipsu.
6. Po wyschnięciu i przeszlifowaniu odcinamy wystający nadmiar taśmy ślizgowej.



SINIAT Sp. z o.o.
ul. Przecławaska 8
03-879 Warszawa
www.siniat.pl

Data wydania:
październik 2018

Realizacja:
Salon BMW, Wrocław

