



ORYGINALNE AKCESORIA MONTAŻOWE

**Taśma narożnikowa Nida
z wkładką metalową**

Do zabezpieczania naroży z płyt g-k

Stosowana do zabezpieczania wewnętrznych i zewnętrznych naroży z płyt gipsowo-kartonowych o dowolnym kącie rozwartym. Taśma zbudowana jest z podłoża papierowego, do którego przyklejone są dwa płaskowniki metalowe w odstępie umożliwiającym dowolne kształtowanie wzdłużne taśmy. Spełnia wymagania ochrony przeciwpożarowej. Taśmę narożnikową Nida z wkładką metalową należy przechowywać w suchym i chłodnym miejscu z dala od materiałów korozyjnych.

Opis produktu	Taśma narożnikowa Nida z wkładką metalową
Typ	50 mm x 30 mb
Liczba sztuk w opakowaniu	10

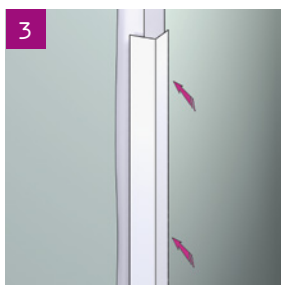
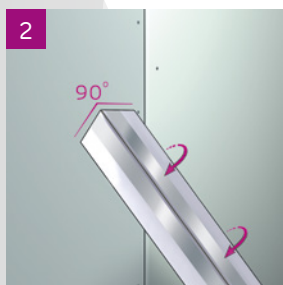
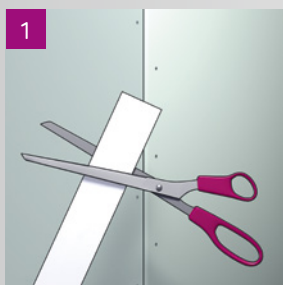
Dane techniczne

Materiał		Papier
Gramatura papieru	g/m ²	138 g/m ² ± 4%
Grubość papieru	mm	0,215 mm ± 0,02 mm
Wkładka metalowa		Metalowa taśma elektropowlekana
Grubość stali	mm	0,28 mm ± 0,02 mm
Szerokość stali	mm	11 mm ± 0,1 mm
Odporność stali na korozję	h	Min. 72 h AFNOR X4 1002 Film A91020

Realizacja:
Europejskie Centrum Muzyki, Luśtawice

Sposób użycia

1. Przytnij taśmę do odpowiedniej długości.
2. Zegnij taśmę wzdłuż perforacji pod kątem 90° lub innym w zależności od potrzeb.
3. Nałóż w miejsca przeznaczenia cienką warstwę masy gipsowej i umieść na niej taśmę stroną z wkładką metalową w kierunku do spoiny płyt g-k.
4. Wyrównaj szpachelką nadmiar masy i pęcherzyki powietrza.
5. Pokryj taśmę cienką warstwą masy gipsowej i pozostaw do wyschnięcia. Nierówności przeszlifuj papierem ściernym o gradacji co najmniej 200.



SINIAT Sp. z o.o.
ul. Przecławka 8
03-879 Warszawa
www.siniat.pl

Data wydania:
październik 2018

Realizacja:
Business Garden, Poznań

