



## *Nida Duo*

GIPS SZPACHLOWY DO WSTĘPNEGO I KOŃCOWEGO SPOINOWANIA POŁĄCZEŃ PŁYT GIPSOWO-KARTONOWYCH Z UŻYCIEM TAŚMY ZBROJĄCEJ

*Do aplikacji ręcznej*

### Opis

Nida Duo jest produktem na bazie gipsu syntetycznego z domieszką specjalistycznych wypełniaczy. Przeznaczony do stosowania wewnątrz pomieszczeń.

### Zastosowanie

Produkt przeznaczony do spoinowania (wstępnego i końcowego) wszystkich typów płyt gipsowo-kartonowych o krawędziach KPOS, KS oraz płyt z 4 krawędziami fazowanymi Synia. Spoinowaniu połączeń płyt g-k gipsem szpachlowym Nida Duo musi towarzyszyć zastosowanie taśmy zbrojącej papierowej lub z włókna szklanego. Produkt może być wykorzystywany również do montażu narożników, puszek elektrycznych, uzupełniania większych ubytków, wypełniania rys oraz podczas prac remontowych i wykończeniowych. Odpowiednio dobrana ziarnistość Nida Duo, po wyszlifowaniu, nadaje jednolitość powierzchni i zlicowanie wykonanej spoiny z kartonem płyty gipsowo-kartonowej. Użytkowana gładka powierzchnia znakomicie sprawdza się jako podkład pod farby, tapety i inne materiały dekoracyjne.

### Właściwości

Gips szpachlowy Nida Duo charakteryzuje się bardzo dobrą przyczepnością do podłoża, znacznie przekraczającą wymogi normowe. Po zmieszaniu z wodą tworzy plastyczną masę, łatwą w stosowaniu. Odpowiedni

dobór wypełniaczy nadaje elastyczność spoinie i umożliwia przenoszenie przez nią naprężeń powstających podczas standardowej pracy płyty g-k. Po wyschnięciu produkt charakteryzuje się średnią twardością powierzchniową. Zalecana maksymalna grubość jednej warstwy: do 3,0 mm. Stosowanie grubości warstwy powyżej 3,0 mm może objawiać się zwiększoną podatnością na skurcz i spękania. Średnie zużycie: ok. 0,45 kg/m<sup>2</sup> (wstępne i końcowe spoinowanie połączeń płyt gipsowo-kartonowych). Produkt niepalny w klasie A2. Czas wiązania produktu nie wcześniej niż 60 minut i nie później niż 180 minut (w zależności od temperatury i wilgotności otoczenia). Temperatura stosowania: od +5°C do +25°C. Okres przydatności do użycia: 9 miesięcy od daty produkcji. Produkt po wyschnięciu uzyskuje biały kolor, co bezpośrednio przekłada się na mniejsze zużycie farby podczas malowania.

### Przygotowanie podłoża

Podłoże powinno być suche, nośne i odpowiednio mocne. W przypadku spoinowania płyt g-k należy oczyścić krawędzie płyt z wszelkiego rodzaju zanieczyszczeń. Miejsca płyty g-k pozbawione kartonu, np. sfazowane krawędzie należy zagruntować lub zwilżyć wodą w celu ujednolicenia chłonności szpachlowanej powierzchni. Brak wykonania opisanych czynności może skutkować szybkim wysychaniem gipsu szpachlowego w miejscach styku z suchym gipsem rdzenia płyty,

co ostatecznie może się przekładać na osłabienie wykonanej spoiny. W przypadku wykorzystania gipsu Nida Duo do celów remontowych, przed przystąpieniem do prac podłoże należy oczyścić z luźnych elementów, pozostałości starych powłok malarskich oraz wszelkiego rodzaju zanieczyszczeń, np. olejów, wosków ograniczających przyczepność i wiązanie. Szpachlowane podłoże nie może być wilgotne ani zamrożone.



Obiekt referencyjny Siniat – Szkoła Muzyczna Sosnowiec

Podłoże z nalotami pleśni, mchów i grzybów należy oczyścić. Każdorazowo wykonawca jest zobowiązany do oceny powierzchni przed szpachlowaniem oraz do podjęcia decyzji o uprzednim zastosowaniu środka gruntującego (powierzchnie chłonne). W przypadku szpachlowania gładkich podłoży betonowych należy zastosować grunt z piaskiem kwarcowym Supra W. Stabilne i czyste tynki gipsowe nie wymagają gruntowania. Nie należy stosować zbyt stężonych preparatów gruntujących i gruntów głęboko penetrujących. Stosować standardowe akrylowe preparaty gruntujące zachowując rozcieńczenie 1:1 w stosunku z wodą.

## Sposób użycia

Do przygotowania i nakładania gipsu szpachlowego należy stosować czyste narzędzia wykonane z materiałów nie-rdzewnych. Do rozrabiania używać czystej wody oraz wiadra wykonane go z tworzywa sztucznego. Suchą mieszankę należy rozrabiać poprzez powolne wsypywanie jej do wody, w proporcjach ok. 1,0 kg proszku na 0,40 l wody. Całość należy wymieszać ręcznie lub spiralnym mieszadłem wolnoobrotowym do uzyskania jednorodnej konsystencji. Konsystencja przygotowanej masy zależy od jej przeznaczenia. Przed nakładaniem odczekać ok. 5 minut od momentu urobienia, a następnie ponownie wymieszać. Tak przygotowaną masę należy użyć w ciągu maksymalnie 100 minut

nakładając na podłoże za pomocą gładkiej metalowej pacy lub szpachelki. Po wyschnięciu, ewentualne nierówności usunąć drobną siatką ścierną. Wszelkie niedokładności należy ponownie cienko zaszpachlować. Szlifowanie możliwe dopiero po całkowitym wyschnięciu wyszpachlowanej powierzchni. Aplikacja w temperaturze otoczenia i podłoża od +5°C do +25°C.



## Narzędzia

Gips szpachlowy nanosić na podłoże przy pomocy pacy lub szpachelki.

## Transport i składowanie

Transportować oraz przechowywać na drewnianych paletach, w oryginalnym nieuszkodzonym opakowaniu oraz w suchych warunkach. Produkt należy chronić przed wilgocią. Przy spełnionych warunkach produkt ma okres przydatności 9 miesięcy od daty produkcji.

## Dane techniczne

Zastosowanie	wewnątrz obiektów budowlanych
Reakcja na ogień	klasa A2, s1-d0
Przyczepność do płyty g-k	> 0,25 MPa
Wytrzymałość na zginanie	> 100 N
Czas obróbki	ok. 100 minut
Czas wiązania	nie wcześniej niż 60 minut, nie później niż 180 minut
Przybliżone zużycie	ok. 0,30 kg/m <sup>2</sup> – spoinowanie połączeń płyt g-k ok. 0,15 kg/m <sup>2</sup> – ostateczne wykańczanie połączeń płyt g-k
Maksymalna grubość jednej warstwy	do 3,0 mm
Proporcje mieszanki	0,40 l wody na 1 kg produktu
Temperatura stosowania	temperatura podłoża i otoczenia od +5°C do +25°C
Kolor po wyschnięciu	biały
Dostępne opakowanie	worek: 5 kg, 25 kg
Okres przydatności od daty produkcji	9 miesięcy

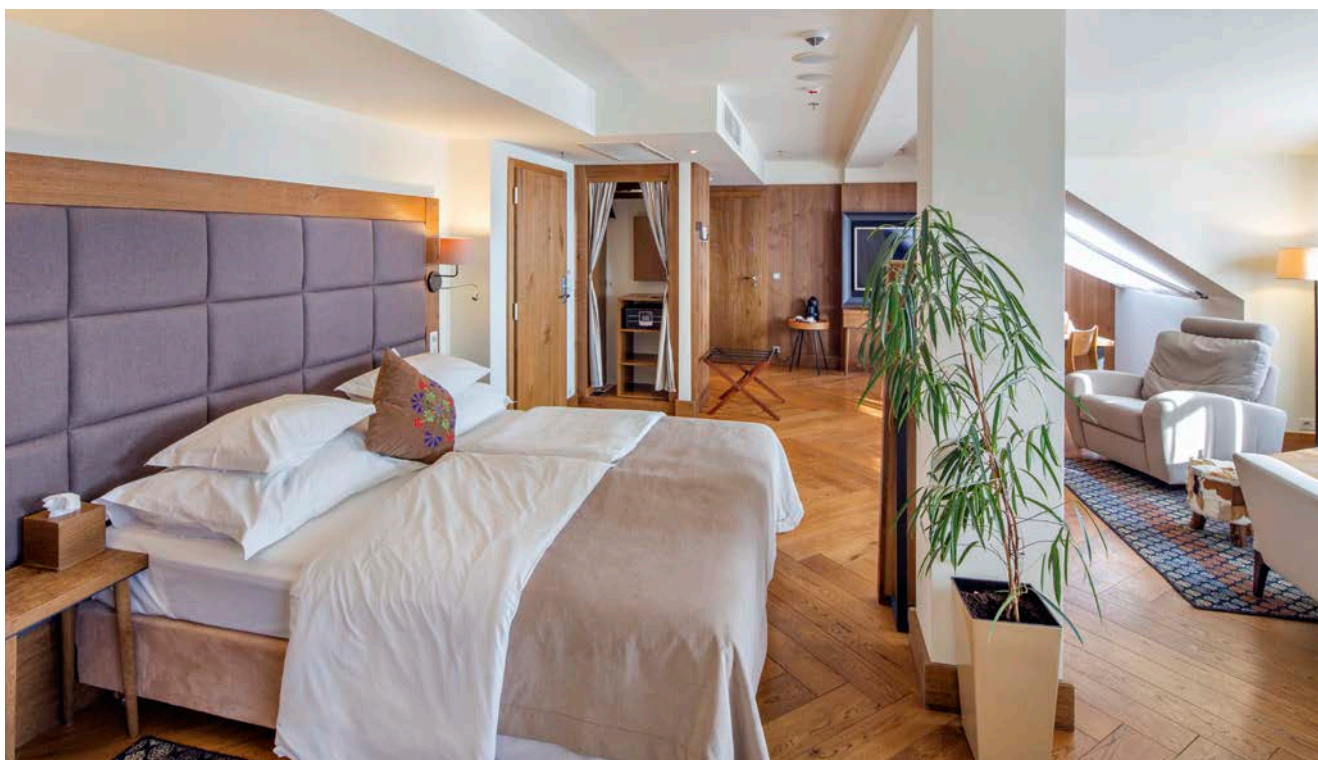
## Atesty i certyfikaty

Wymagania normy	PN-EN 13963
Dekl. Właściwości Użytkowych	✓
Atest Higieniczny PZH	✓
Karta charakterystyki	✓

Należy bezwzględnie przestrzegać zaleceń producenta gipsu szpachlowego SINIAT.

Producent nie ponosi odpowiedzialności za skutki powstałe w wyniku użycia wyrobu niezgodnie z powyższymi zaleceniami oraz zasadami sztuki budowlanej.

SINIAT Sp. z o.o., ul. Przecławka 8, 03-879 Warszawa, Info Nida: 801 11 44 77, www.siniat.pl



Obiekt referencyjny Siniat – Hotel Bristol (Rzeszów)