

Połączenie wysokiej ściany działowej ze ścianą masywną

NIDA Ściana SW150

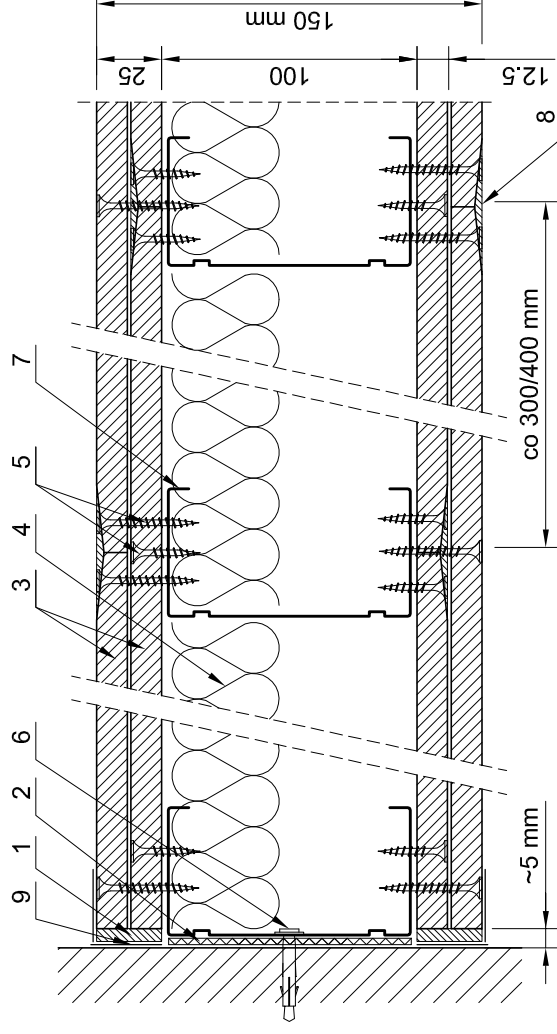
Słupki profile: NIDA C100

Profile obwodowe: NIDA U100

Opłytywanie: Płyta g-k NIDA Twarda/ Woda Ogień Plus 2x12,5 mm



PRZEKRÓJ POZIOMY



OPIS:

- 1- Wykończenie gipsem/masą szpachlową NIDA zgodnie z zastosowanym systemem + taśma zbrojąca
- 2- Taśma uszczelniająca do izolacji akustycznej NIDA 95mm
- 3- Płyta gipsowo-kartonowa NIDA Twarda/ Ogień Plus/ Woda Ogień Plus 2x12,5mm;
- 4- Izolacja z wełny mineralnej
- 5- Blachowkręty NIDA typ w zależności od zastosowanego systemu NIDA:
 - pierwsza warstwa: blachowkręty 3,5x25mm co 750mm
 - druga warstwa: blachowkręty 3,5x35mm co 250mm
- 6- Kołek rozporowy NIDA 6/40mm maksymalnie co 1000mm
- 7- Profil NIDA C100 w rozstawie co max 400mm
- 8- Zaspoinować gipsem/masą szpachlową NIDA zgodnie z zastosowanym systemem
- 9- Samoprzylepna taśma poślizgowa (opcja)

UWAGA:

Rozwiązania konstrukcyjne Siniat zachowują ważność pod warunkiem zastosowania wszystkich komponentów systemu (płyty, profile, profile ościeżnicowe, masy szpachlowe, łączniki, wkręty, taśmy).